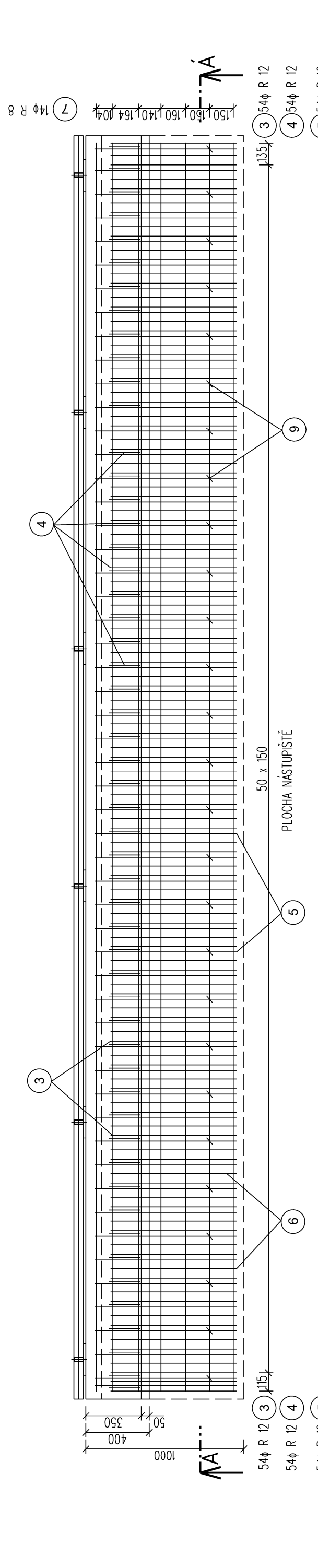
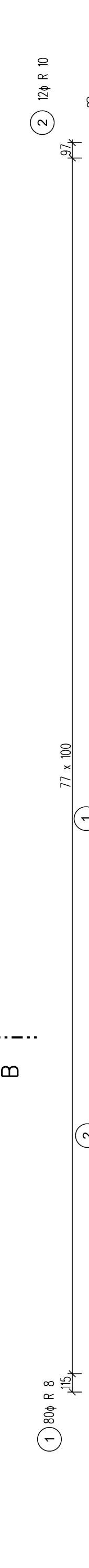


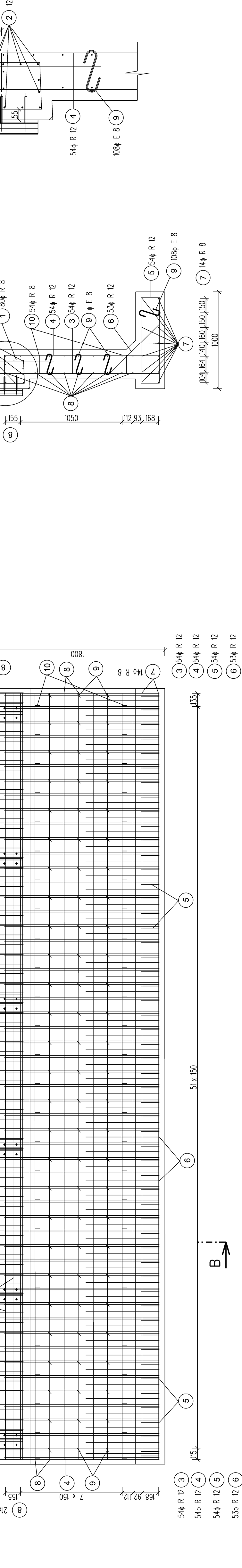
PŮDORYS ŽIDKY  
( SPODNÍ ČÁST A DŘÍK )



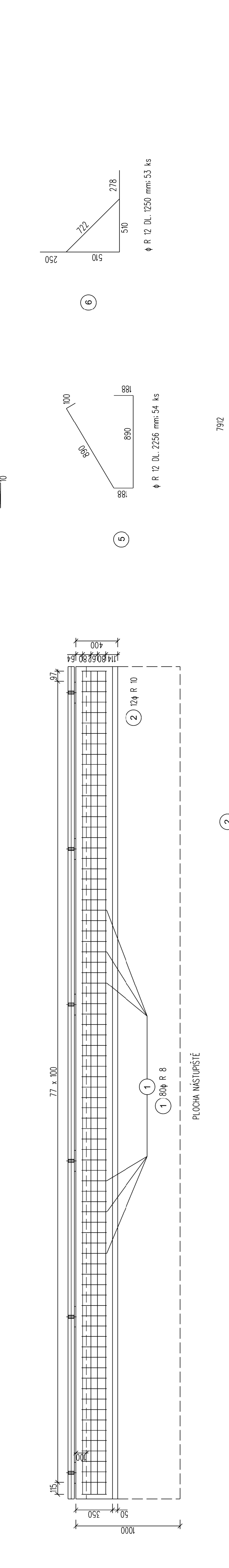
ŘEZ B - B



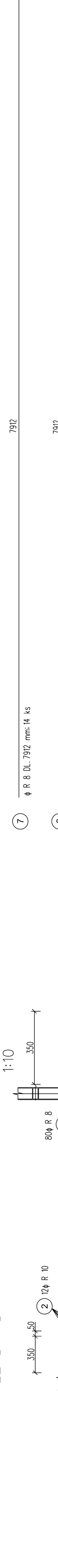
DETAIL A



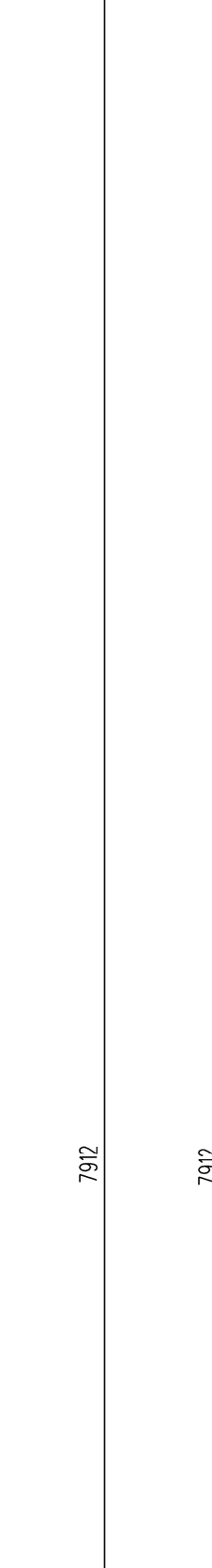
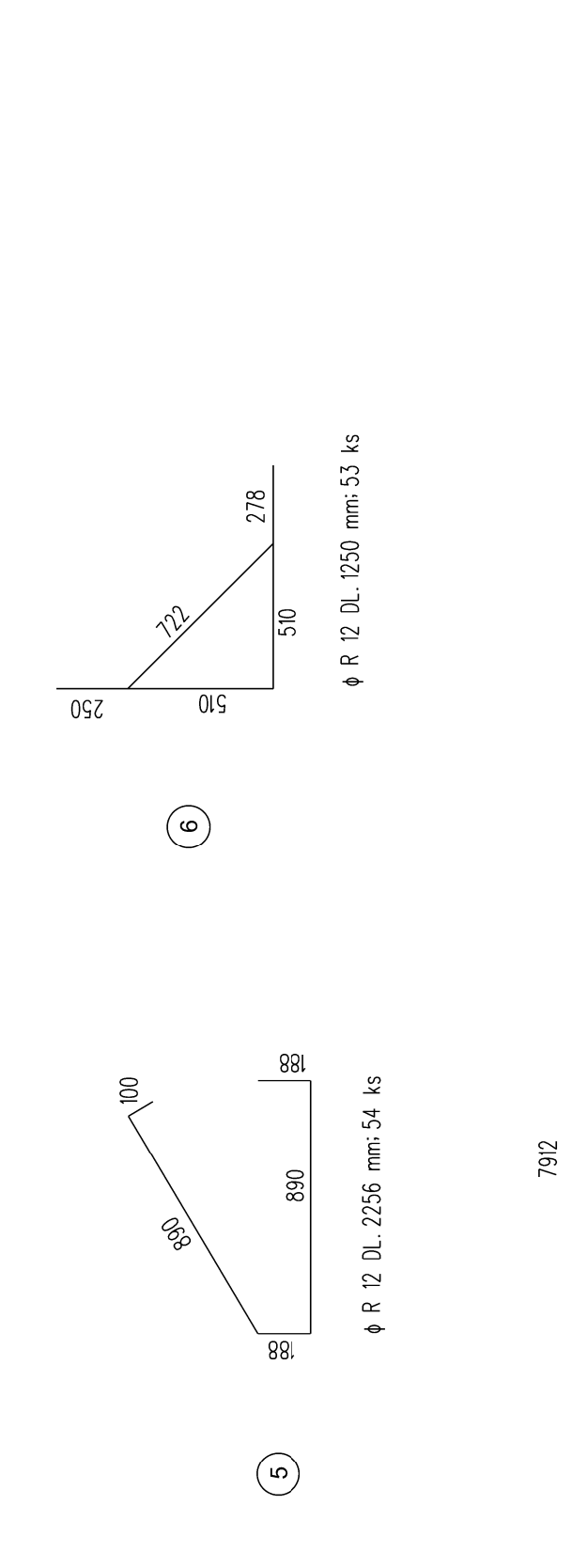
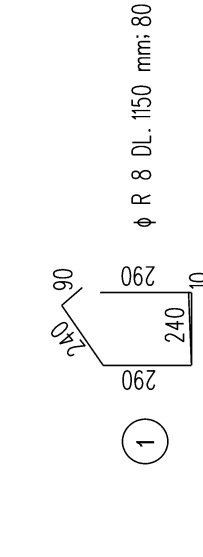
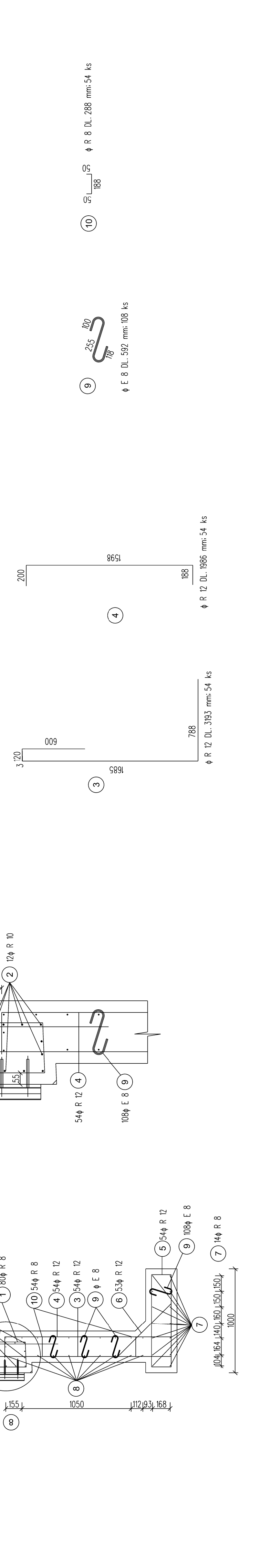
PŮDORYS ŘÍMSY ŽIDKY



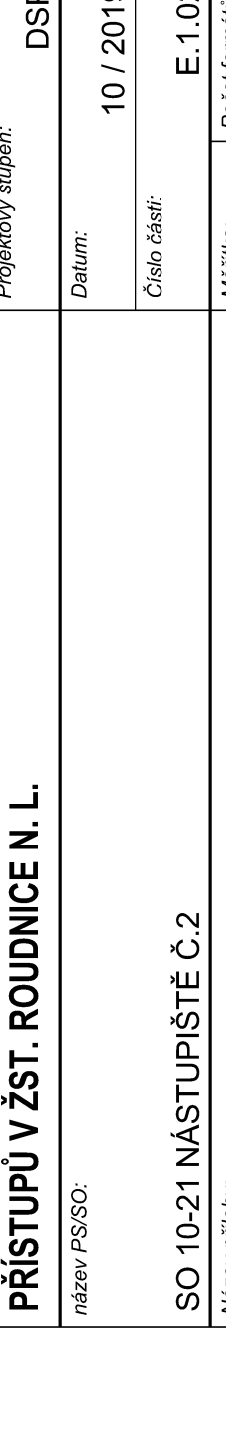
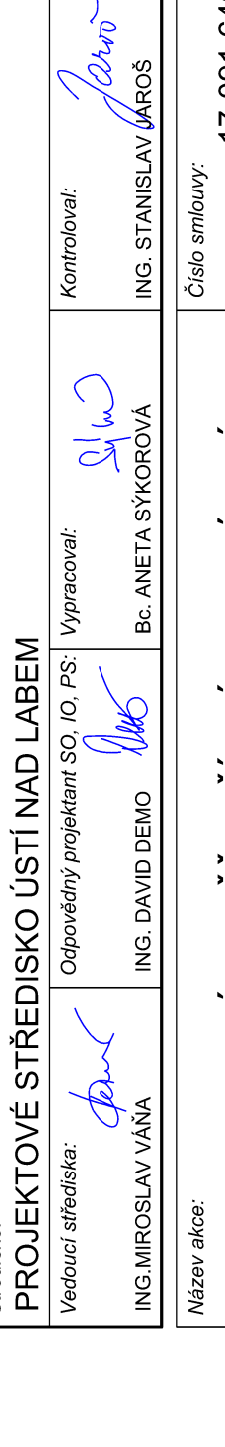
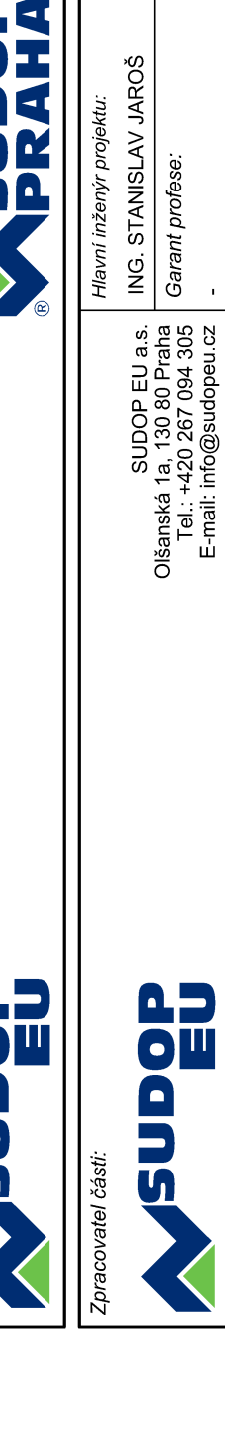
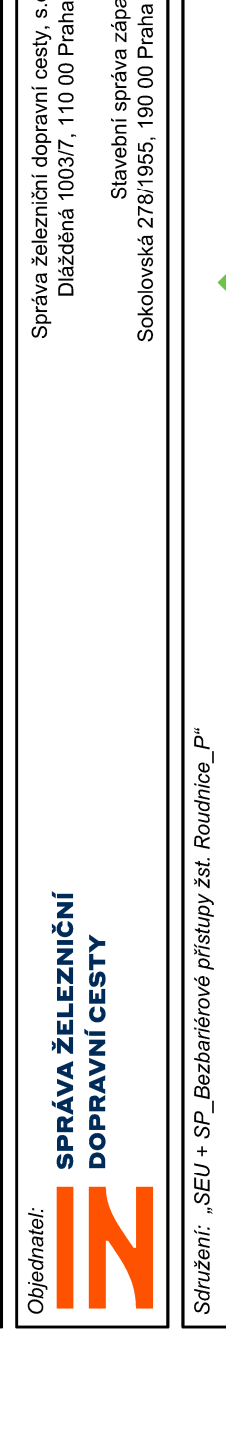
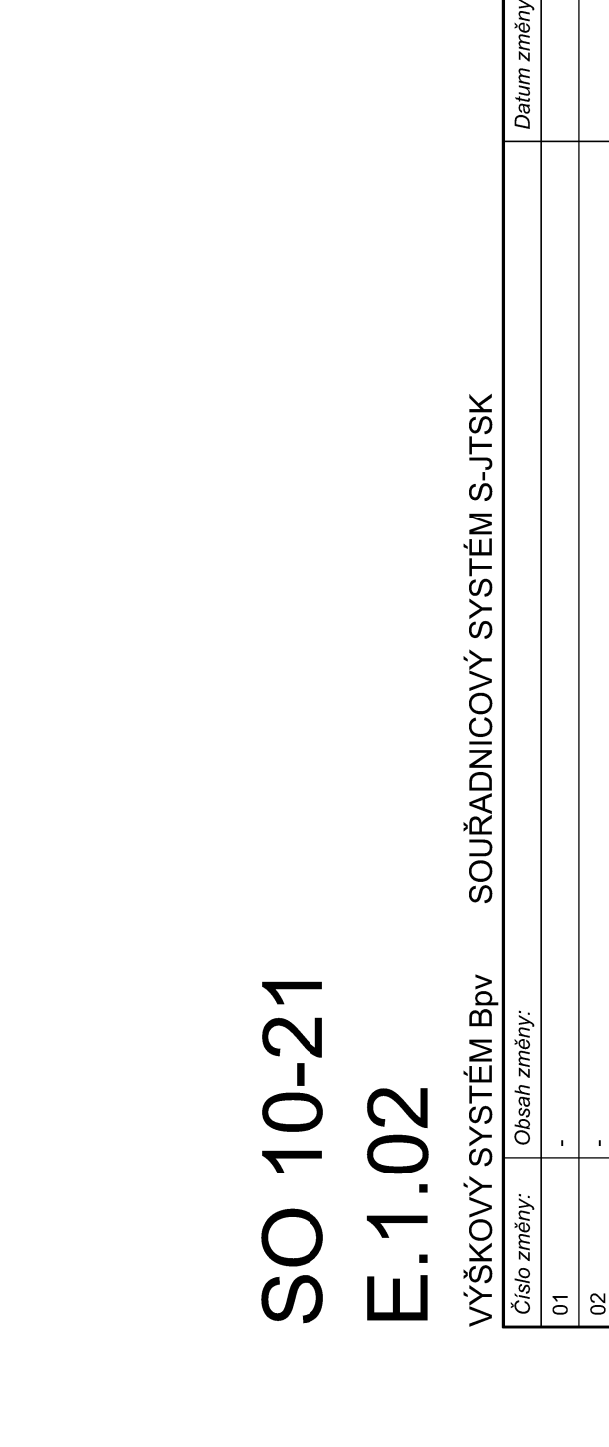
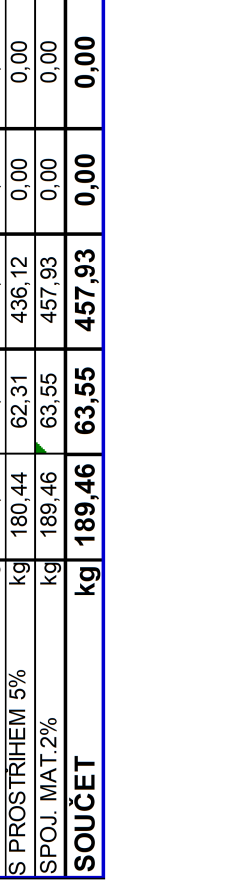
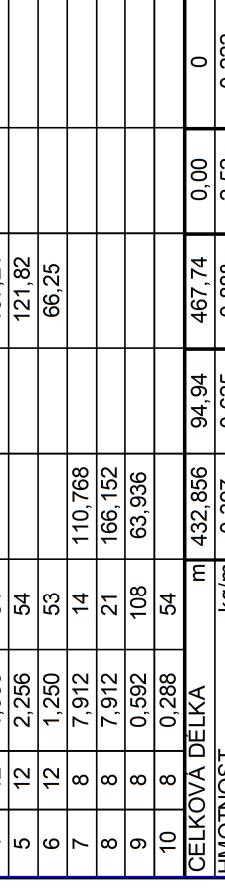
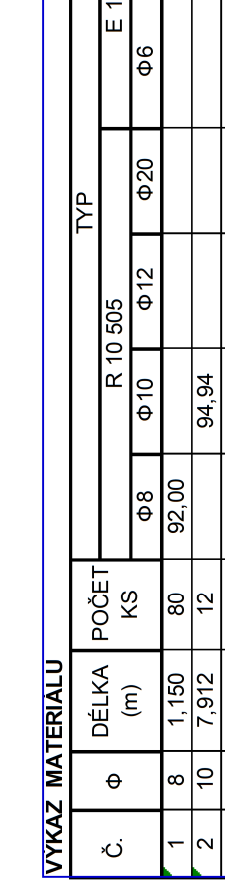
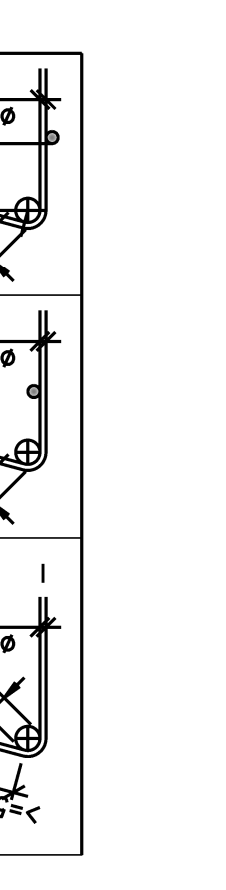
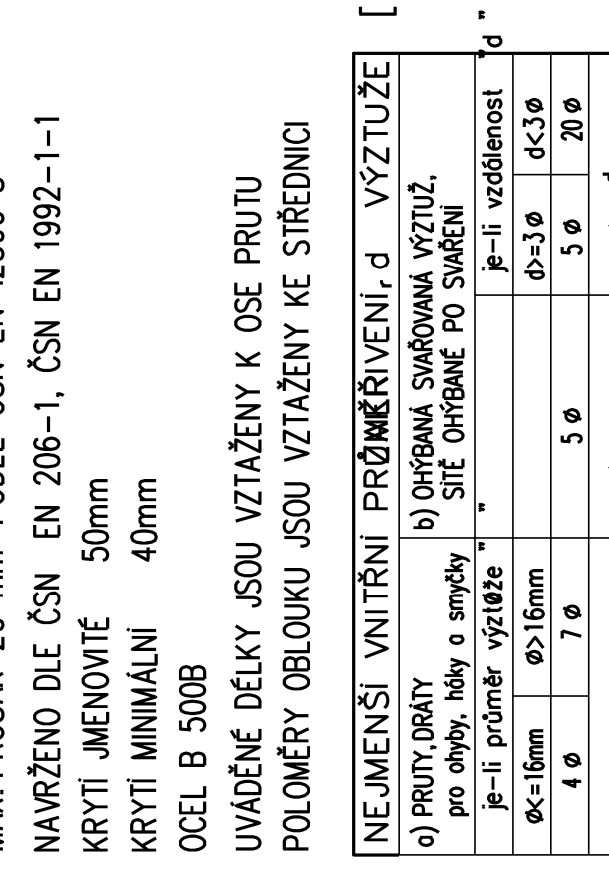
ŘEZ B - B



DETAIL A



POZNÁMKA:  
PŘÍVLASTNÍM ARMOVÁNÍBRÁTÍ ZŘETEL NA NAVRŽENOU POLOHU  
PATNICH PLECHŮ, RESPEKTIVĚ OKEMICKÝCH KOTEV  
BETON - C30/37-XC4, XF3 (CZ, F.2) - CL 0.40 - Dmax 22-S3  
MAX. PRŮSAK 20 mm PODLE ČSN EN 12390-8  
NAVRŽENO DLE ČSN EN 206-1, ČSN EN 1992-1-1  
KRYTÍ JMENOVITĚ 50mm  
KRYTÍ MINIMÁLNÍ 40mm  
OCEL B 500B  
UVADĚNÉ DÉLKY JSOU VZTAŽENY K OSE PRUTU  
POLOMĚRY OBLOUKU JSOU VZTAŽENY KE STŘEDNICI



# SO 10-21

## E.1.02

VÝŠKOVÝ SYSTÉM BpV SOUŘADNICOVÝ SYSTÉM S-JTSK

Číslo změny:	Obsah změny:	Datum změny:
01	-	-
02	-	-
03	-	-

Objednatel: SPRÁVA ŽELEZNIČNÍ DOPRAVNÍ ČESTY  
Správa železniční dopravní cesty, s.o.  
Disátní 1003/7, 110 00 Praha 1  
Skladní správa západ  
Sokolovská 278/1955, 190 00 Praha 9

Středisko: PROJEKTOVÉ STŘEDISKO ÚSTÍ NAD LABEM  
Vedoucí střediska: *[Signature]*  
Kontroloval: *[Signature]*  
ING. MIROSLAV VAŇA  
ING. DAVID DEMO  
Bc. ANETA SYKOROVÁ  
ING. STANISLAV JAROS

Číslo směry: 17-091.640  
Projektovatel: DSP  
Datum: 10 / 2019  
Číslo listu: E.1.02  
Měřítko: 1:25  
Číslo přílohy: 9.3

ARMOVACÍ VÝKRES ŽIDKY VIII